

Клапан пропорционального регулирования давления VP50

G 1/4



Клапан пропорционального регулирования давления с воздушным пилотным управлением с замкнутой обратной связью

- Высокий расход**
- Исключительные характеристики производительности**
- Быстрое время отклика**
- Настраиваемое усиление**
- Настраиваемый диапазон давления**
- Низкое потребление энергии**
- Сигнал обратной связи**
- Присоединяемый коллектор**

Технические данные

Среда:

Сжатый воздух с фильтрацией 5 мкм, сухой и без масла

Управление:

Золотниковый клапан с соленоидным пилотом с интегрированным регулятором давления.

Отверстие (номинальное):

4 мм

Выходное давление (номинальное):

От 0 до 2 бар, от 0 до 6 бар, от 0 до 10 бар (или эквивалентно в PSI)

Давление питания:

Минимум 2 бар относительно максимально необходимого 14 бар макс.

Чувствительность к питанию:

Не более, чем 0,75 % от изменения выхода в барах от изменения давления питания

Расход:

Вплоть, до 1400 Н л/мин (смотрите график характеристик)

Расход воздуха:

< 5 Н л/мин

Окружающая температура:

0°C до +50°C

Обратитесь в нашу техническую службу при применении ниже +2°C

Температурный эффект:

Обычно лучше, чем 0,03% от смещение/°C для интервала и нуля относительно рабочего диапазона.

Время отклика:

< 80 мсек (в пределах от 10 до 90% от выходного давления на 0,1 литра загрузки)

Степень защиты:

IP65 при нормальной работе

Линейность:

< 1%

Гистерезис:

< 1%

Устойчивость к вибрации:

< 3% выходного смещения при ± 3 г 10-150 Гц

Вес:

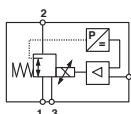
0,63 кг

МАТЕРИАЛЫ:

Корпус: алюминий

Крышка и задняя чашка: цинковое литье под давлением, нелон

Действие	Размер порта	Макс. расход (Н л/мин)	Выходное давление (Бар)	Управляющий сигнал	Модели	Принадлежности		
						Прямой фитинг	Угловой фитинг	Глушитель
						Фиксируемый диаметр трубы		
								
	G1/4	1400	0 ... 10	0 ... 10 В	VP5002BJ111H00	C02250828	C02470828	T40C2800
	G1/4	1400	0 ... 10	4 ... 20 мА	VP5002BJ411H00	C02250828	C02470828	T40C2800
	G1/4	1400	0 ... 6	0 ... 10 В	VP5006BJ111H00	C02250828	C02470828	T40C2800
	G1/4	1400	0 ... 6	4 ... 20 мА	VP5006BJ411H00	C02250828	C02470828	T40C2800
	G1/4	1400	0 ... 2	0 ... 10 В	VP5010BJ111H00	C02250828	C02470828	T40C2800
	G1/4	1400	0 ... 2	4 ... 20 мА	VP5010BJ411H00	C02250828	C02470828	T40C2800



Для дополнительной информации

ВЫБОР ОПЦИЙ

VP50★★★★★11H00

Управляющий сигнал	Обозначение
0 ... 2 Бар/30 psi	02
0 ... 6 Бар/90 psi	06
0 ... 10 Бар/150 psi	10

Единица давления	Обозначение
Бар	В
PSI	Р

Входной сигнал	Обозначение
0 ... 10 В	1
4 ... 20 мА	4

Размер порта	Обозначение
G 1/4	J
NPT 1/4	K
Коллектор	X

Другие версии по запросу

Электрическое соединение

Прямое соединение M 12 x 1



Угловое соединение M 12 x 1



0523822 (5- конт, 5 м Кабель, 5 x 0,34 мм ²)	0250081 (5- конт, 5 м Кабель, 5 x 0,34 мм ²)
-	0250472 (5- конт, 10 м Кабель, 5 x 0,34 мм ²)
-	0252543 (5- конт, под провода)

Одиночный коллектор

Объединяется с ISO-2 суб-плитой



ZZ5M00

Электрические данные

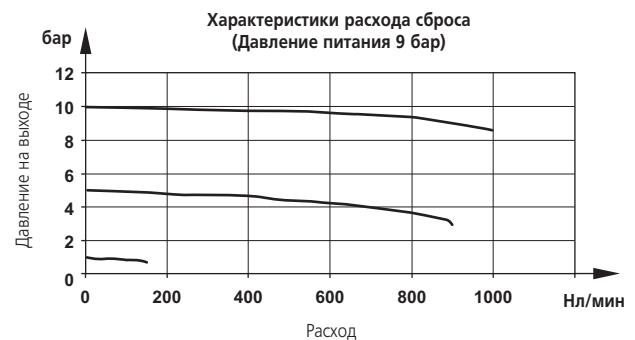
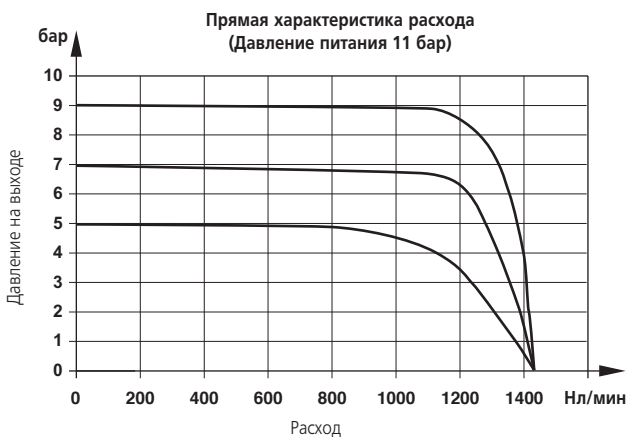
Электромагнитная совместимость	CE знак: соответствует требованиям ЕС EN 50081-2 (1994) and EN 50082-2 (1995)
Электрический входной сигнал	Заводская установка 4 .. 20 мА или 0 .. 10 В
Электрическая мощность выхода	24 В пост.т. ±25% (потребляемая мощность < 1 Вт)
Сигнал обратной связи по выходному давлению	0 ... 10 В полного диапазона
Соединения	M12x1, 5-конт

Конфигурация контактов



1	Питание +24 В пост.т.
2	Обратная связь 0..10 В
3	Управляющий сигнал (+ve)
4	Общий (сигнал задания и обратной связи)
5	Шасси (земля)

Характеристическая кривая

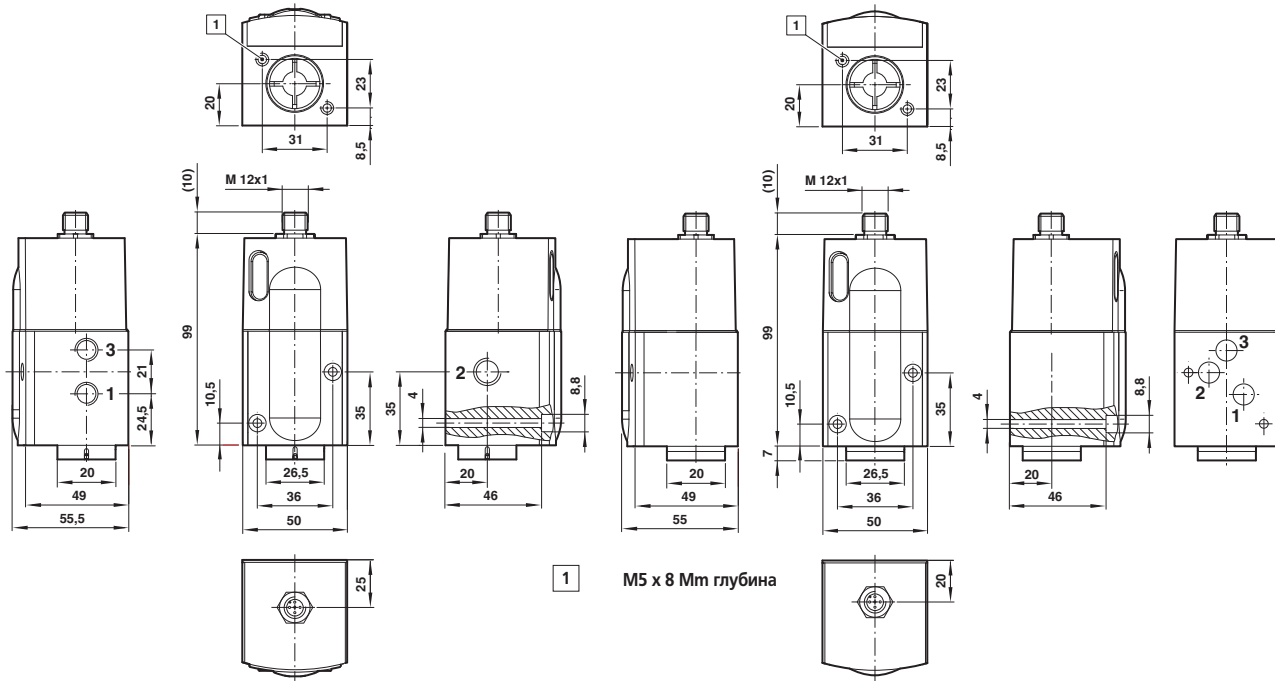


Клапан пропорционального регулирования давления VP50

G 1/4

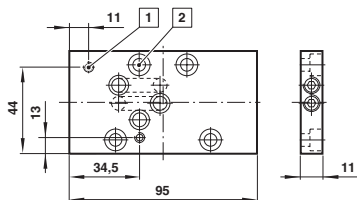
Основные размеры

VP50 с боковым коллектором



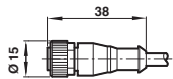
1 M5 x 8 Мм глубина

Коллектор устанавливается на ISO 2 монтажную плиту
Все уплотнения и винты включены

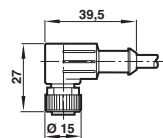


- 1 Четыре винта М6 x 16 мм глубиной крепят коллектор на ISO монтажной плите
- 2 Два винта М4 x 50 мм глубиной присоединяют на VP50 к коллектору

Электрическое соединение

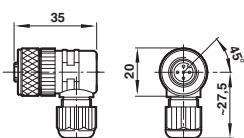


Прямое соединение
M12 x 1, 5-конт., внутр. резьба,
А код и кабель с длиной 5 м
Модель: 0253822



Угловое соединение
M12 x 1, 5-конт., внутр. резьба,
А код и кабель с длиной 5 м
Модель: 0250081

M12 x 1, 5-конт., внутр. резьба,
А код и кабель с длиной 10 м
Модель: 0250472



Угловое соединение
M12 x 1, 5-конт., внутр. резьба, А код
Модель: 0252543