

# латеральный клапан

## ТИП PCD-H 15 DR

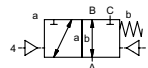
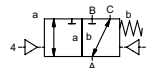
### 5-PCD-H 15 DR

тип клапана с распределительным клапаном



**3/2 ходовой клапан с гидropневмоприводом**  
**диапазон давлений** PN 0-500 Бар  
**проходное сечение** DN 15 mm  
**присоединение** резьба  
**функция** клапан нормально закрытый (A ► B)  
**символ** NC

клапан нормально открытый (A ► B)  
**символ** NO



**⚠** Выше указаны материалы корпусов по отношению к присоединениям клапанных портов, которые контактируют со средой

**конструкция** сбалансированный по давлению, с пруж. возвратом  
**материалы корпуса** ① латунь ②  
 ③ ⑤  
 ④ ⑥ нержавеющая сталь  
**седло клапана** синт. резина по металлу  
**материалы уплотнений** NBR PTFE, FPM, CR, EPDM

#### требуемые характеристики для основного клапана

- проходное сечение
- порт
- функция NC/NO
- рабочее давление/Δр
- входное давление на портах А, В или С
- расход
- рабочие среды
- температура рабочей среды
- температура окружающей среды
- тип привода

#### требуемые характеристики для пневматического привода

- номинальное напряжение
- тип защиты
- диапазон давлений для привода мин/макс
- катушки с низким энергопотреблением, диапазон управляющих давлений 4-7 Бар
- тип распределительного клапана

**⚠** Конструкция клапанов зависит от среды и применения. Это может привести к изменениям в конструкции клапанов, материалов уплотнений и характеристик в стандартных спецификациях.

**⚠** Если заказ или характеристики по применению неполные или неточные, существует риск некорректного изготовления клапана для запрашиваемого применения

	порты	PCD-H	резьбы G 1/2 - G 3/4
<b>функция</b>		NC	NO
<b>диапазон давлений</b>		Бар	0-500
<b>значение Kv</b>	м³/ч		3,5
<b>вакуум</b>			
<b>давление вакуума</b>		P1 ↔ P2	
<b>обратное давление</b>		P2 > P1	
<b>рабочие среды</b>			газы - жидкости
<b>абразивная среда</b>			
<b>регулировка времени срабатывания</b>		открытие	
		закрытие	
<b>направление течения</b>			см. диапазон давлений
<b>циклы включения</b>	1/мин		100
<b>время срабатывания</b>	мс	открытие	30-3000
		закрытие	30-3000
<b>температура рабочей среды</b>	°C	для клапана с распределителем	60
<b>температура окружающей среды</b>	°C	для клапана с распределителем	50
<b>порты сброса</b>			
<b>порты утечки</b>			
<b>концевые выключатели</b>			индуктивный
<b>ручное управление</b>			
<b>разрешительная документация</b>			
<b>установка</b>			
<b>вес</b>	kg		17,5
<b>дополнительное оборудование</b>			

#### электрические характеристики

	номинальное напряжение	U <sub>n</sub>	DC 24V	AC 230V 50 Hz	специальное напряжение по запросу
<b>потребление энергии</b>		DC	4,8 W		2,5 W
<b>защита</b>		AC		пиковая мощность 11,0 ВА	поддерживаемая мощность 8,5 ВА
<b>периодичность работы</b>		IP 65 (P54)	асс. DIN 40 050		
<b>присоединение</b>		ED	100%		
<b>дополнительное оборудование</b>			разъем асс. DIN EN 175301-803 форма B, 4 позиции x 90° / диаметр провода 6-8 мм		
<b>как опция</b>			подсвеченный выключатель с регулируемым резистором		
<b>максимальная температура</b>		M12x1	разъем асс. DESINA		разъем асс. VDMA
		рабочие среды	60°C		
		окружающая среда	50°C		
<b>взрывозащита</b>		EEx m II T5	номинальное напряжение U <sub>n</sub>	постоянный ток	24 V 3,25 W
			потребление энергии	переменное напряжение	230 V 50 Hz 2,90 W

#### пневматические спецификации

	диапазон давлений для привода	Бар	4-10
<b>потребление воздуха</b>		см³/ход	7
<b>скорость циркуляции</b>			скорость течения через клапан изменяется посредством дросселей на распределительном клапане
<b>управление</b>			предпочтительно посредством 5/2 ходового распределительного клапана
<b>порты привода</b>		2/4	G 1/8

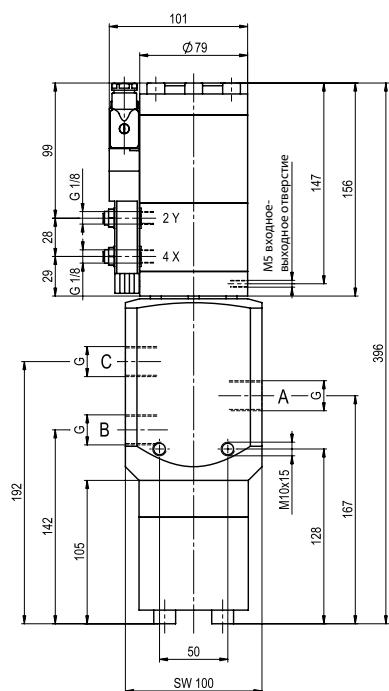
#### гидравлические спецификации

	диапазон давлений для привода		
	средой		
	управление		
	порты привода		

■ не выделенные характеристики - стандартные характеристики  
 ■ характеристики, выделенные серым - опции под заказ

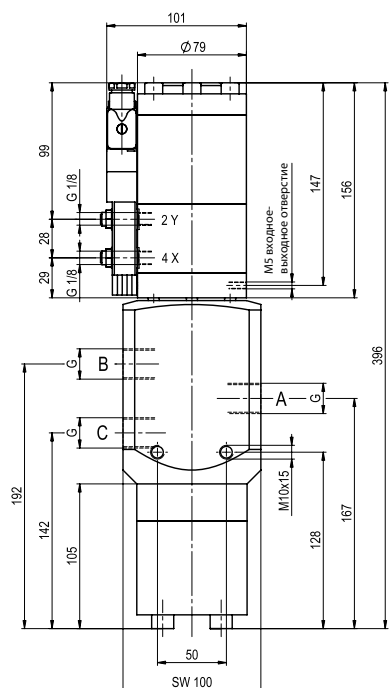
## ТИП PCD-H 15 DR

функция: NC  
без напряжения закрыт (A ► B)

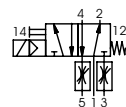


## ТИП PCD-H 15 DR

функция: NO  
без напряжения открыт (A ► B)



### пневмо привод (5/2 отдельно)



5/2 ходовой распределительный клапан  
расход 350 л/мин  
диапазон давлений 3-10 Бар G 1/8

Различные требования по температуре, давлению, характеру переключения, среды и ее состава могут ограничить диапазон использования или привести к необходимости подбора соответствующих материалов и уплотнений.  
Компания оставляет за собой право вносить технические изменения • За опечатки компания ответственности не несет • Детальные чертежи можно приобрести по запросу