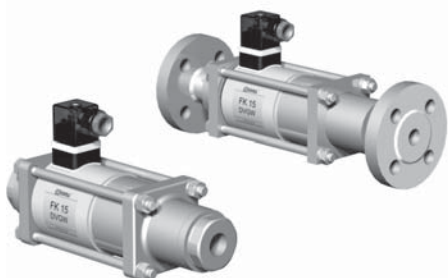
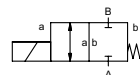


коаксиальный клапан

ТИП MK 15 DVGW FK 15 DVGW



2/2 ходовой клапан прямого действия
диапазон давлений PN 0-40 Бар
проходное сечение DN 15 mm
присоединение резьба/фланец
функция клапан нормально закрытый
символ NC



⚠ Выше указаны материалы корпусов по отношению к присоединениям клапанных портов, которые контактируют со средой

конструкция сбалансированный по давлению с возвращающей пружиной
материалы корпуса Ⓣ DVGW

седло клапана синт. резина по металлу
материалы уплотнений FPM, PTFE

требуемые характеристики

- проходное сечение
- порт
- функция NC
- рабочее давление
- расход
- рабочие среды
- температура рабочей среды
- температура окружающей среды
- номинальное напряжение

порты MK резьбы G 3/8 - G 3/4
 FK фланцы PN 40

функция NC

диапазон давлений Бар 0-40

значение Kv м³/ч 4,8

вакуум

давление вакуума P₁ ↔ P₂

обратное давление P₂ > P₁

рабочие среды горючие газы в соответствии с G260

абразивная среда

регулировка времени срабатывания открытие _____
 закрытие _____

направление течения A ↔ B как отмечено

циклы включения 1/мин 200

время срабатывания мс открытие 80 закрытие 80

температура рабочей среды °C DC: -15 до +80
 AC: -15 до +80

температура окружающей среды °C DC: -15 до +80
 AC: -15 до +80

концевые выключатели индуктивный

ручное управление доступно

разрешительная документация DVGW DIN 3394-1

установка клеммные скобы

вес кг МК 3,8 FK 5,0

дополнительное оборудование

общие характеристики

опции

электрические характеристики

опции

номинальное напряжение	U _n 24 V DC	специальное напряжение
	U _n 230 V 40-60 Hz AC	специальное напряжение
привод	DC магнит постоянного тока	
	AC магнит постоянного тока со встроенным выпрямителем	
класс изоляции	H 180°C	
защита	IP65	
периодичность работы	ED 100%	
присоединение	разъем асс. DIN EN 175301-803 форма A, 4 позиции x 90° / диаметр провода 6-8 мм	клеммная коробка M16x1,5
как опция		
дополнительное оборудование		подсвеченный выключатель с регулируемым резистором
энерго потребление	N-катушка _____	
	H-катушка 24 V DC 2,30 A	
	230 V 40-60 Hz AC 0,24 A	
взрывозащита	E Ex e II T4	номинальное напряжение U _n 24 48 98 110 200 220
		номинальный ток I _n A 1,20 0,60 0,30 0,28 0,15 0,14
		температура рабочей среды -15 до +40
		температура окружающей среды -15 до +40
концевые выключатели	AC соединение	с отдельным выпрямителем
	индуктивный (I)	нормально открытый - PNP
	индуктивный (B)	нормально открытый - PNP
	Namur	цепной усилитель

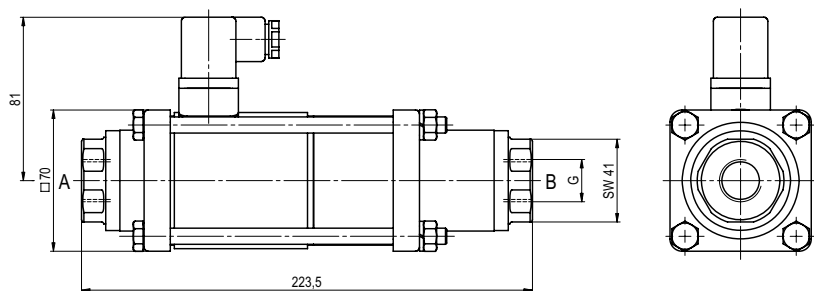
⚠ Конструкция клапанов зависит от среды и применения. Это может привести к изменениям в конструкции клапанов, материалов уплотнений и характеристик в стандартных спецификациях.

⚠ Если заказ или характеристики по применению неполные или неточные, существует риск некорректного изготовления клапана для запрашиваемого применения

■ не выделенные характеристики - стандартные характеристики
 ■ характеристики, выделенные серым - опции под заказ

ТИП MK 15 DVGW

функция: NC
без напряжения закрыт



ТИП FK 15 DVGW

функция: NC
без напряжения закрыт

